



PORSCHE

Technischer Hinweis

für Rettungsdienste



PORSCHE

Menü



Boxster



911 Carrera (996)



Cayenne

Auf einen Blick

Copyright





PORSCHE

Der Boxster



Boxster

Menü



Ende



PORSCHE

Karosseriewerkstoffe

**Kraftstoffleitungen
& Kraftstoffbehälter**

Batterie

Sicherheitssysteme

Sonstiges



Boxster

Kraftstoffleitungen und Kraftstoffbehälter

Karosseriewerkstoffe



Sonstiges

Batterie

Sicherheitssysteme





PORSCHE

Karosseriewerkstoffe

Kraftstoffleitungen
& Kraftstoffbehälter

Batterie

Sicherheitssysteme

Sonstiges



Hochfeste Werkstoffe

Tailored Blanks *

Höchstfeste Werkstoffe

Stahlblech

* Tailored Blanks = Bauteile aus verschiedenen Blechen mit unterschiedlichen Materialeigenschaften und Stärken



Boxster - Karosseriewerkstoffe





PORSCHE

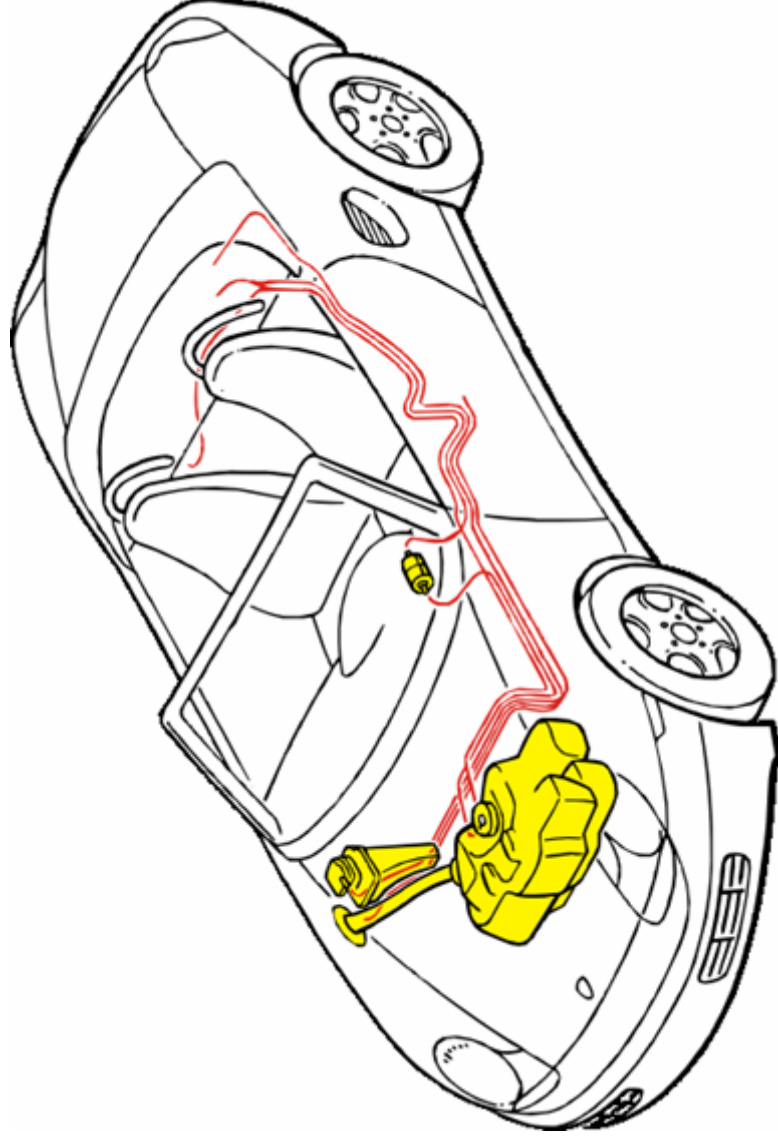
Karosseriewerkstoffe

Kraftstoffleitungen
& Kraftstoffbehälter

Batterie

Sicherheitssysteme

Sonstiges



Hinweis! Es befinden sich keine Kraftstoffleitungen im Schweller- oder Türbereich.



Boxster - Kraftstoffleitungen & Kraftstoffbehälter





PORSCHE

Karosseriewerkstoffe

Kraftstoffleitungen
& Kraftstoffbehälter

Batterie

Sicherheitssysteme

Sonstiges



Die Batterie befindet sich im Kofferraum vorn mittig,
unterhalb der Windschutzscheibe.



Boxster - Batterie





PORSCHE

Karosseriewerkstoffe

Kraftstoffleitungen
& Kraftstoffbehälter

Batterie

Sicherheitssysteme

Sonstiges

Airbag-System

- ab Modelljahr 1998 -



Fahrer-Airbag
erkennbar am
Airbagschriftzug auf
der Prallplatte in
Lenkradmitte



Seiten-Airbags
in der Tür von Fahrer
und Beifahrer;
erkennbar am Airbag-
schriftzug auf dem
Airbagdeckel



Beifahrer-Airbag
erkennbar am Airbag-
schriftzug unterhalb des
Airbagdeckels in der
Schalttafel

● Das *Airbag-Steuergerät* befindet sich auf der Mittelkonsole vor dem Schalthebel und zwei *ausgelagerte Sensoren* am Innenblech des Schwellers links bzw. rechts.

Hinweis! Ab Modelljahr 2002 besitzt die Baureihe Boxster Gurtstraffer. Diese sind nur am Aufrollautomaten erkennbar. Der Gasgenerator für den Aufrollautomaten befindet sich in der B-Säule.



Boxster - Sicherheitssysteme





PORSCHE

Karosseriewerkstoffe

Kraftstoffleitungen
& Kraftstoffbehälter

Batterie

Sicherheitssysteme

Sonstiges

Airbag-System - Wichtige Hinweise



Wenn alle vorhandenen Airbags ausgelöst haben, kann unmittelbar mit der Bergung begonnen werden.



Achtung! Die volle Funktionsfähigkeit des Airbag-Systems bleibt noch für 1 Minute nach Stromunterbrechung erhalten.



Achtung! Bei eingebaute, nicht ausgelösten Airbags sollen mechanische Arbeiten (Schneiden, Trennen, starke Stoßbelastung und Erschütterungen) nur unter erhöhter Vorsicht durchgeführt werden. Wenn solche Arbeiten notwendig sind, muss zunächst die Batterie abgeklemmt oder zumindest der Zündschlüssel abgezogen werden.



Achtung! Der direkt hinter dem Luftsack eingebaute Gasgenerator kann nach der Zündung noch heiß sein. Die im Fahrzeuginnenraum sichtbaren Rauchgase und der eventuell entstehende staubförmige Niederschlag sind unbedenklich.



Achtung! Bei einer Kabeldurchtrennung kann es zu einer Airbag-Auslösung kommen!



Boxster - Sicherheitssysteme





PORSCHE

Karosseriewerkstoffe

**Kraftstoffleitungen
& Kraftstoffbehälter**

Batterie

Sicherheitssysteme

Sonstiges



Boxster - Sonstiges

Feuerlöscher



Ein Feuerlöscher kann sich vorne
im Fußraum des Beifahrers befinden!





Der 911 Carrera (996)



911 Carrera (996)





PORSCHE

Karosseriewerkstoffe

**Kraftstoffleitungen
& Kraftstoffbehälter**

Batterie

Sicherheitssysteme

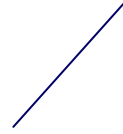
Sonstiges



911 Carrera (996)

Karosseriewerkstoffe

Kraftstoffleitungen & Kraftstoffbehälter



Sonstiges



Batterie



Sicherheitssysteme





PORSCHE

Karosseriewerkstoffe

**Kraftstoffleitungen
& Kraftstoffbehälter**

Batterie

Sicherheitssysteme

Sonstiges



- Höchstfester Stahl
- Höherfester Stahl
- Stahlblech
- Tailored Blanks *

* Tailored Blanks = Bauteil aus verschiedenen Blechen mit unterschiedlichen Materialeigenschaften und Stärken



911 Carrera (996) - Karosseriewerkstoffe





PORSCHE

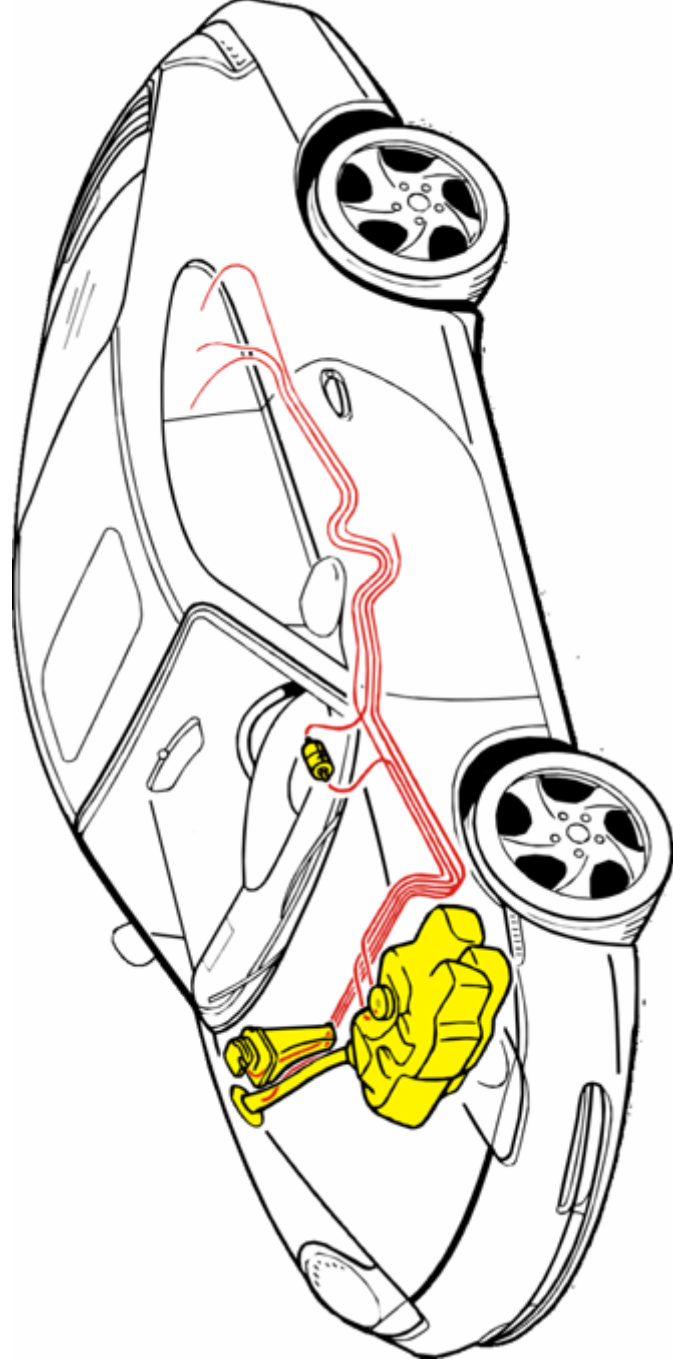
Karosseriewerkstoffe

Kraftstoffleitungen
& Kraftstoffbehälter

Batterie

Sicherheitssysteme

Sonstiges



Hinweis! Es befinden sich keine Kraftstoffleitungen im Schweller- oder Türbereich.



911 Carrera (996) - Kraftstoffleitungen & Kraftstoffbehälter





PORSCHE

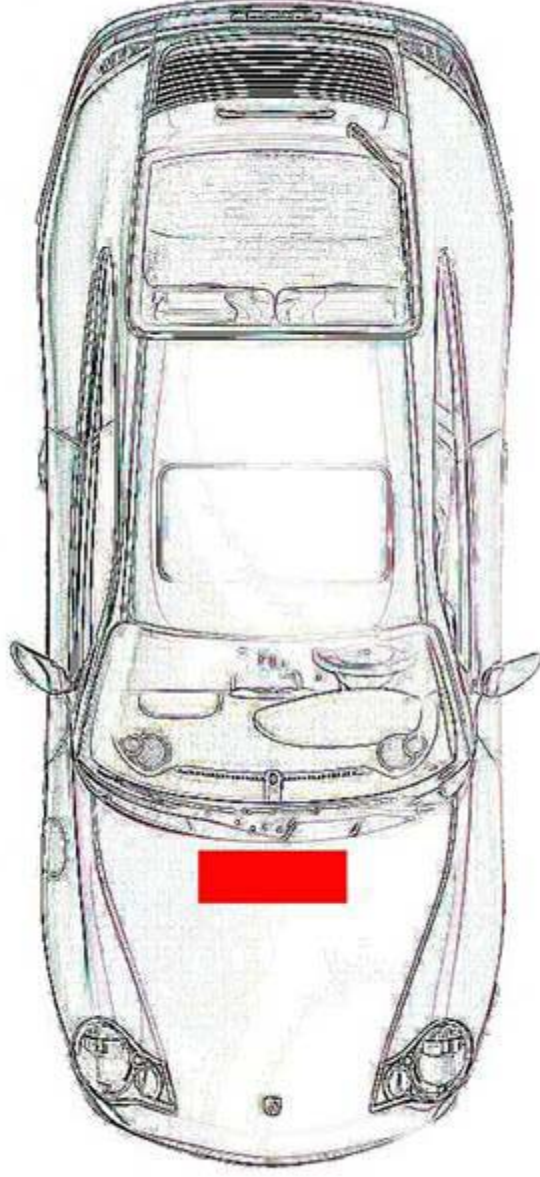
Karosseriewerkstoffe

Kraftstoffleitungen
& Kraftstoffbehälter

Batterie

Sicherheitssysteme

Sonstiges



Die Batterie befindet sich im Kofferraum vorn mittig,
unterhalb der Windschutzscheibe.



911 Carrera (996) - Batterie





PORSCHE

Karosseriewerkstoffe

Kraftstoffleitungen
& Kraftstoffbehälter

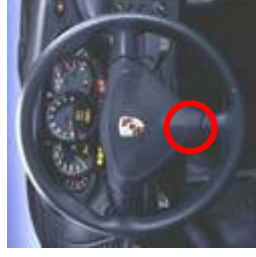
Batterie

Sicherheitssysteme

Sonstiges

Airbag-System

- ab Modelljahr 1998 -



Fahrer-Airbag
erkennbar am
Airbagschriftzug auf
der Prallplatte in
Lenkradmitte



Beifahrer-Airbag
erkennbar am Airbag-
schriftzug unterhalb des
Airbagdeckels in der
Schalttafel



Seiten-Airbags
in der Tür von Fahrer
und Beifahrer;
erkennbar am Airbag-
schriftzug auf dem
Airbagdeckel

● Das *Airbag-Steuergerät* befindet sich auf der Mittelkonsole vor dem Schalthebel und zwei *ausgelagerte Sensoren* am Innenblech des Schwellers links bzw. rechts.

Hinweis! Ab Modelljahr 2002 besitzt die Baureihe 911 Gurtstraffer. Diese sind nur am Aufrollautomaten erkennbar. Der Gasgenerator für den Aufrollautomaten befindet sich in der B-Säule.



911 Carrera (996) - Sicherheitssysteme





PORSCHE

Karosseriewerkstoffe

Kraftstoffleitungen
& Kraftstoffbehälter

Batterie

Sicherheitssysteme

Sonstiges

Airbag-System



Wenn alle vorhandenen Airbags ausgelöst haben, kann unmittelbar mit der Bergung begonnen werden.



Achtung! Die volle Funktionsfähigkeit des Airbag-Systems bleibt noch für 1 Minute nach Stromunterbrechung erhalten.



Achtung! Bei eingebaute, nicht ausgelösten Airbags sollen mechanische Arbeiten (Schneiden, Trennen, starke Stoßbelastung und Erschütterungen) nur unter erhöhter Vorsicht durchgeführt werden. Wenn solche Arbeiten notwendig sind, muss zunächst die Batterie abgeklemmt oder zumindest der Zündschlüssel abgezogen werden.



Achtung! Der direkt hinter dem Luftsack eingebaute Gasgenerator kann nach der Zündung noch heiß sein. Die im Fahrzeuginnenraum sichtbaren Rauchgase und der eventuell entstehende staubförmige Niederschlag sind unbedenklich.



Achtung! Bei einer Kabeldurchtrennung kann es zu einer Airbag-Auslösung kommen!



911 Carrera (996) - Sicherheitssysteme





PORSCHE

Karosseriewerkstoffe

**Kraftstoffleitungen
& Kraftstoffbehälter**

Batterie

Sicherheitssysteme

Sonstiges

Feuerlöscher



Ein Feuerlöscher kann sich vorne
im Fußraum des Beifahrers befinden!



911 Carrera (996) - Sonstiges





PORSCHE

Der Cayenne



Cayenne

Menü



Ende



PORSCHE

Karosseriewerkstoffe

**Kraftstoffleitungen
& Kraftstoffbehälter**

Batterie

Sicherheitssysteme

Druckbehälter

Sonstiges

Kraftstoffleitungen & Kraftstoffbehälter

Karosseriewerkstoffe

Batterie

Sonstiges

Druckbehälter

Sicherheitssysteme



Cayenne





PORSCHE

Karosseriewerkstoffe

**Kraftstoffleitungen
& Kraftstoffbehälter**

Batterie

Sicherheitssysteme

Druckbehälter

Sonstiges



- Höchstfester Stahl
- Höherfester Stahl
- Stahlblech
- Aluminium
- Tailored Blanks *

* Tailored Blanks = Bauteil aus verschiedenen Blechen mit unterschiedlichen Materialeigenschaften und Stärken



Cayenne - Karosseriewerkstoffe





PORSCHE

Karosseriewerkstoffe

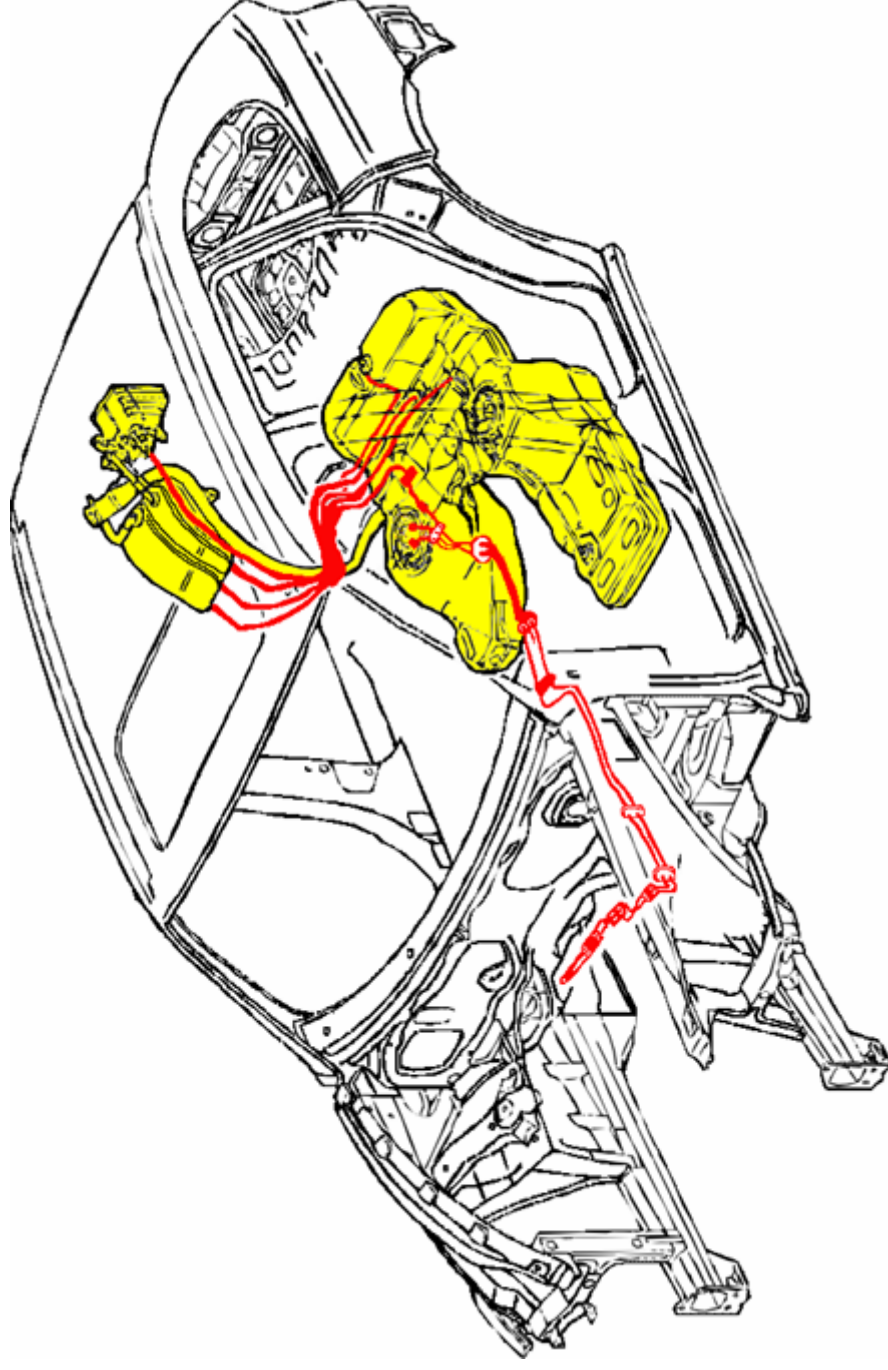
Kraftstoffleitungen
& Kraftstoffbehälter

Batterie

Sicherheitssysteme

Druckbehälter

Sonstiges



Hinweis! Es befinden sich keine Kraftstoffleitungen im Schweller- oder Türbereich.



Cayenne - Kraftstoffleitungen & Kraftstoffbehälter





PORSCHE

Karosseriewerkstoffe

Kraftstoffleitungen
& Kraftstoffbehälter

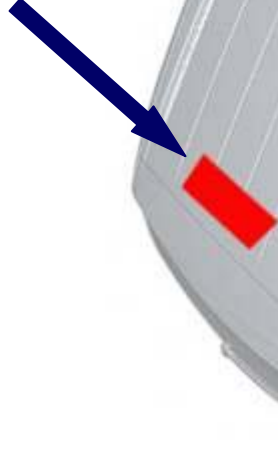
Batterie

Sicherheitssysteme

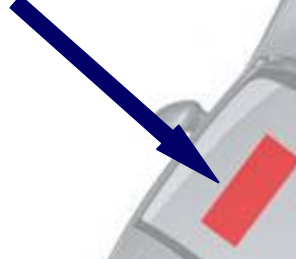
Druckbehälter

Sonstiges

Zusatzbatterie:
Im Kofferraum
unter dem Ladeboden



Hauptbatterie:
Im Batteriekasten
unter dem Fahrersitz



Hinweis!

Ein Trennrelais unterbricht
im Falle einer Airbag-Auslösung
die Stromversorgung der Kraftstoffpumpe
sowie der Zusatzbatterie.



Cayenne - Batterie





PORSCHE

Karosseriewerkstoffe

Kraftstoffleitungen
& Kraftstoffbehälter

Batterie

Sicherheitssysteme

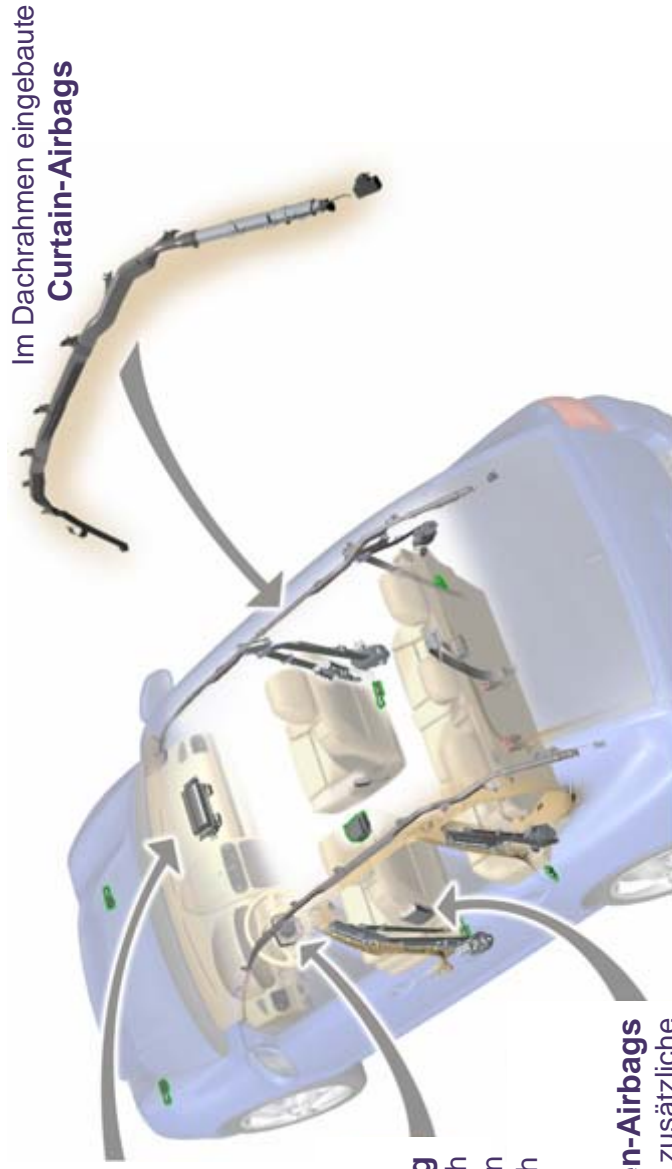
Druckbehälter

Sonstiges



Cayenne - Sicherheitssysteme

Airbag-System



Beifahrer-Airbag
Aktivierung durch
zusätzliche Sensoren
im Frontbereich

Fahrer-Airbag
Aktivierung durch
zusätzliche Sensoren
im Frontbereich

Seiten-Airbags
Aktivierung durch zusätzliche
Sensoren im Bereich der
B-Säule und der Radhäuser hinten

Im Dachrahmen eingebaute
Curtain-Airbags





PORSCHE

Karosseriewerkstoffe

**Kraftstoffleitungen
& Kraftstoffbehälter**

Batterie

Sicherheitssysteme

Druckbehälter

Sonstiges

Airbag-System

Fahrer- und Beifahrer-Airbag



Seiten-Airbags



Curtain-Airbags



Cayenne - Sicherheitssysteme





PORSCHE

Karosseriewerkstoffe

Kraftstoffleitungen
& Kraftstoffbehälter

Batterie

Sicherheitssysteme

Druckbehälter

Sonstiges



Cayenne - Sicherheitssysteme

Airbag-System



Wenn alle vorhandenen Airbags ausgelöst haben, kann unmittelbar mit der Bergung begonnen werden.



Achtung! Die volle Funktionsfähigkeit des Airbag-Systems bleibt noch für 1 Minute nach Stromunterbrechung erhalten.



Achtung! Bei eingebaute, nicht ausgelösten Airbags sollen mechanische Arbeiten (Schneiden, Trennen, starke Stoßbelastung und Erschütterungen) nur unter erhöhter Vorsicht durchgeführt werden. Wenn solche Arbeiten notwendig sind, muss mindestens die Zündung ausgeschaltet sein. Da sich die Batterie beim Cayenne unter dem Fahrersitz befindet, ist ein Abklemmen bei Bergungsarbeiten nur erschwert möglich.



Achtung! Der direkt hinter dem Luftsack eingebaute Gasgenerator kann nach der Zündung noch heiß sein. Die im Fahrzeuginnenraum sichtbaren Rauchgase und der eventuell entstehende staubförmige Niederschlag sind unbedenklich.



Achtung! Bei einer Kabeldurchtrennung kann es zu einer Airbag-Auslösung kommen!





PORSCHE

Karosseriewerkstoffe

Kraftstoffleitungen
& Kraftstoffbehälter

Batterie

Sicherheitssysteme

Druckbehälter

Sonstiges

Druck-System Luftfederung



Hinweis! Das Druck-System Luftfederung ist mit Druckluft befüllt.



Cayenne - Druckbehälter





PORSCHE

Karosseriewerkstoffe

**Kraftstoffleitungen
& Kraftstoffbehälter**

Batterie

Sicherheitssysteme

Druckbehälter

Sonstiges

Feuerlöscher



Ein Feuerlöscher kann sich unter dem Beifahrersitz
in einer ausziehbaren Schublade befinden.



Cayenne - Sonstiges





PORSCHE

Zusammenfassung - Übersicht





PORSCHE

Cayenne

911 Carrera (996)

Boxster

Karosseriewerkstoffe

A- und B-Säule sowie Dachrahmen und Türverstärkung aus höchstfestem Stahl

Cabrio: A-Säule & Türverstärkung aus höchstfestem Stahl
Coupé: A-Säule höherfester Stahl, Dachrahmen und Türverstärkung aus höchstfestem Stahl

A-Säule & Türverstärkung aus höchstfestem Stahl

Kraftstoffleitungen

Es befinden sich keine Kraftstoffleitungen im Tür- und Schwellerbereich.

Batterie

Hauptbatterie unter dem Beifahrersitz, evtl. Zusatzbatterie im Kofferraum unter dem Ladeboden
Im Falle einer Airbag-Auslösung wird die Stromversorgung der Kraftstoffpumpe und der Zusatzbatterie unterbrochen!

im Kofferraum vorn mittig, unterhalb der Windschutzscheibe

Sicherheitssysteme

Fahrer-Airbag, Beifahrer-Airbag, Seiten-Airbags, Curtain-Airbags (im Dachrahmen), Gurtstraffer
Volle Funktionsfähigkeit für 1 Minute nach Stromunterbrechung!

ab Modelljahr 1998:
Fahrer-Airbag, Beifahrer-Airbag, Seiten-Airbags
Sensoren: am Innenblech des Schwellers links bzw. rechts.
Volle Funktionsfähigkeit für 1 Minute nach Stromunterbrechung!

ab Modelljahr 2002:
Gurtstraffer

Feuerlöscher

evtl. im Fußraum des Beifahrers



Übersicht der Rückhaltesysteme in Porsche Fahrzeugen

Fahrzeugtyp	Fahrerairbag	Beifahrerairbag	Seitenairbag	Airbagsteuergerät/ Energiereserve	Ausgelagerte Sensoren	Einbauort der Fahrzeugbatterie
944 Turbo ab MJ 1987, USA	ja* Einbau erkennbar am Airbag-Schriftzug auf der Prallplatte in Lenkradmitte	ja* Einbau erkennbar am Airbag-Schriftzug auf dem Airbagdeckel in der Schalttafel	nein	im Beifahrerfußraum oben vor dem Handschuhkasten volle Funktionsfähigkeit für 20 min nach Strom- unterbrechung	ja, 2 Stück, im Fahrer- und Bei- fahrerfußraum oben an der Radlaufwand links bzw. rechts	im Motorraum rechts vor der Windschutzscheibe
944 Coupé, Cabrio ab MJ1990, USA ab 1.1.1991, alle	ja* Einbau erkennbar am Airbag-Schriftzug auf der Prallplatte in Lenkradmitte	ja* Einbau erkennbar am Airbag-Schriftzug auf dem Airbagdeckel in der Schalttafel	nein	im Beifahrerfußraum oben vor dem Handschuhkasten volle Funktionsfähigkeit für 5 min nach Strom- unterbrechung	ja, 2 Stück, im Fahrer- und Bei- fahrerfußraum oben an der Radlaufwand links bzw. rechts	im Motorraum rechts vor der Windschutzscheibe

* Pyrotechnischer Gasgenerator

PORSCHE

Fahrzeugtyp	Fahrerairbag	Beifahrerairbag	Seitenairbag	Airbagsteuergerät/ Energiereserve	Ausgelagerte Sensoren	Einbauort der Fahrzeuginnenleuchte
928 Coupé ab MJ 1990, alle	ja* Einbau erkennbar am Airbag-Schriftzug auf der Prallplatte in Lenkradmitte	ja* Einbau erkennbar am Airbag-Schriftzug auf dem Airbagdeckel in der Schalttafel	nein	auf dem Mittelunnel unter der Mittelkonsole volle Funktionsfähigkeit für 20 min nach Strom- unterbrechung ab MJ 1992: 5 min	ja, 2 Stück, im Fahrer- und Bei- fahrerfußraum oben am der Radlaufwand links bzw. rechts	im Kofferraum hinten unter dem Kofferboden
Carrera 911 (Typ 964) Coupé, Cabrio, Turbo ab MJ 1990, alle	ja* Einbau erkennbar am Airbag-Schriftzug auf der Prallplatte in Lenkradmitte	ja* Einbau erkennbar am Airbag-Schriftzug auf dem Airbagdeckel in der Schalttafel	nein	an Querwand hinter der Mittelkonsole volle Funktionsfähigkeit für 20 min nach Strom- unterbrechung ab MJ 1992: 5 min	ja, 2 Stück, im vorderen Koffer- raum rechts bzw. links vor den Federbeindomen	im Kofferraum vorn links unterhalb der Kofferraumabdeckung
Carrera 911 (Typ 993) Coupé, Cabrio, Targa, Turbo ab MJ 1994, alle	ja* Einbau erkennbar am Airbag-Schriftzug auf der Prallplatte in Lenkradmitte	ja* Einbau erkennbar am Airbag-Schriftzug auf dem Airbagdeckel in der Schalttafel	nein	an Querwand hinter der Mittelkonsole volle Funktionsfähigkeit für 1 min nach Strom- unterbrechung	nein Die Sensoren sind zentral im Airbag- steuergerät eingebaut	im Kofferraum vorn links unterhalb der Kofferraumabdeckung

* Pyrotechnischer Gasgenerator

Empfehlung

Fahrzeugtyp	Fahrerairbag	Beifahrerairbag	Seitenairbag	Airbagsteuergerät/ Energiereserve	Ausgelagerte Sensoren	Einbauort der Fahrzeugbatterie
Boxster (Typ 986) ab MJ 1997, alle	ja* Einbau erkennbar am Airbag-Schriftzug auf der Prallplatte in Lenkradmitte	ja** Einbau erkennbar am Airbag-Schriftzug unterhalb des Airbagdeckels in der Schalttafel	ja**, in der Tür (ab MJ 1998) Einbau erkennbar am Airbag- Schriftzug auf dem Airbagdeckel	auf der Mittelkonsole vor dem Schalthebel volle Funktionsfähigkeit für 1 min nach Strom- unterbrechung	ja, 2 Stück am Innenblech des Schwällers links bzw. rechts	im Kofferraum vorn mittig unterhalb der Windschutzscheibe
Carrera 911 (Typ 996) ab MJ 1998, alle	ja* Einbau erkennbar am Airbag-Schriftzug auf der Prallplatte in Lenkradmitte	ja** Einbau erkennbar am Airbag-Schriftzug unterhalb des Airbagdeckels in der Schalttafel	ja**, in der Tür Einbau erkennbar am Airbag- Schriftzug auf dem Airbagdeckel	auf der Mittelkonsole vor dem Schalthebel volle Funktionsfähigkeit für 1 min nach Strom- unterbrechung	ja, 2 Stück am Innenblech des Schwällers links bzw. rechts	im Kofferraum vorn mittig unterhalb der Windschutzscheibe

* Pyrotechnischer Gasgenerator ** Hybrid-Gasgenerator

Empfehlung

Fahrzeug-typ	Fahrerairbag	Beifahrerairbag	Seitenairbag	Gurtstraffer	Airbag-steuerggerät/ Energiereserve	Ausgelagerte Sensoren	Einbauort der Fahrzeug-batterie
Boxster (Typ 986) ab MJ 2002, alle	ja* Einbau erkennbar am Airbag- Schriftzug auf der Prallplatte in Lenkradmitte	ja** Einbau erkennbar am Airbag- Schriftzug unterhalb des Airbagdeckels in der Schalttafel	ja**, in der Tür Einbau erkennbar am Airbag- Schriftzug auf dem Airbagdeckel	ja* Einbau nur am Aufrollautomaten erkennbar Gasgenerator am Aufrollautomaten in der B-Säule	auf der Mittelkonsole vor dem Schalthebel volle Funktionsfähigkeit für 1 min nach Strom- unterbrechung	ja, 2 Stück am Innenblech des Schwellers links bzw. rechts	im Kofferraum vom mittig unterhalb der Windschutzscheibe
Carrera 911 (Typ 996) ab MJ 2002, alle	ja* Einbau erkennbar am Airbag- Schriftzug auf der Prallplatte in Lenkradmitte	ja** Einbau erkennbar am Airbag- Schriftzug unterhalb des Airbagdeckels in der Schalttafel	ja**, in der Tür Einbau erkennbar am Airbag- Schriftzug auf dem Airbagdeckel	ja* Einbau nur am Aufrollautomaten erkennbar Gasgenerator am Aufrollautomaten in der B-Säule	auf der Mittelkonsole vor dem Schalthebel volle Funktionsfähigkeit für 1 min nach Strom- unterbrechung	ja, 2 Stück am Innenblech des Schwellers links bzw. rechts	im Kofferraum vom mittig unterhalb der Windschutzscheibe

* Pyrotechnischer Gasgenerator

** Hybrid-Gasgenerator

Wichtigste Hinweise

- Wenn **alle vorhandenen Airbags ausgelöst** haben, kann unmittelbar mit der Bergung begonnen werden. Vorsicht ! Der direkt hinter dem Luftsack eingebaute Gasgenerator kann nach der Zündung noch heiß sein. Die im Fahrzeuginnenraum sichtbaren Rauchgase und der eventuell entstehende staubförmige Niederschlag sind unbedenklich.
- Auch **bei nicht ausgelösten Airbags** kann mit der Bergung, im Extremfall unter Beachtung folgender Hinweise, unmittelbar begonnen werden:
Zuerst muß die Prüfung erfolgen, ob Airbags eingebaut sind.
Fahrer- und Beifahrerairbags werden an der Aufschrift 'Airbag' auf den Abdeckungen (Lenkrad bzw. Schalttafel) erkannt.
Den Einbau von Seitenairbags stellt man über den Schriftzug 'Airbag' auf dem Seitenairbagdeckel an der gegenüberliegenden Türtafel fest.

Bei eingebauten, nicht ausgelösten Airbags sollen mechanische Arbeiten (Schneiden, Trennen, starke Stoßbelastung und Erschütterungen) nicht beliebig durchgeführt werden. Wenn solche Arbeiten notwendig sind, soll zunächst die Batterie abgeklemmt oder zumindest der Zündschlüssel abgezogen werden.

PORSCHE

Das Airbag-Steuergerät hat auch nach Abklemmen der Batterie für eine begrenzte Zeit soviel Energie gespeichert, daß die Airbags funktionsfähig sind (siehe Tabelle). Wenn möglich ist eine Wartezeit bis zur Aufbrauchung der Energiereserven im Steuergerät einzuhalten.

Auch nach Einhaltung der Wartezeit dürfen keine Schneide- und Trennarbeiten im unmittelbaren Einbaubereich der Airbags vorgenommen werden. Die Wärmeentwicklung im Umfeld der Airbagmodule ist grundsätzlich zu unterlassen. Können die Wartezeiten nicht eingehalten werden, so sollten Arbeiten nur unter Beachtung folgender zusätzlicher Hinweise ausgeführt werden:

1. Keine schweren Stöße und Erschütterungen in Fahrzeuglängs- und querrichtung einleiten. Besonders vorsichtig im Bereich der ausgelagerten Sensoren arbeiten.
2. Nur an den empfohlenen Stellen Spreizen, Schneiden und Trennen (siehe Skizze).

Weitere Besonderheiten:

Alle Porsche Fahrzeuge seit Modelljahr 1985 haben eine hochfeste Türverstärkung eingebaut. In der Tabelle aufgeführte Porsche Fahrzeuge ab Modelljahr 2002 sind mit Gurtstraffer ausgerüstet.



Copyright

Alle Texte, Bilder und weitere hier veröffentlichte Informationen unterliegen dem Copyright der Dr. Ing. h.c. F. Porsche AG. Eine Reproduktion oder Wiedergabe des Ganzen oder von Teilen ist ohne die schriftliche Genehmigung der Dr. Ing. h.c. F. Porsche AG nicht gestattet. Carrera, Boxster, Cayenne, sowie der Porsche Schriftzug und das Porsche Wappen, sind geschützte Marken der Dr. Ing. h.c. F. Porsche AG.

